



# WAFS-WebGIS

Your Web Solution for WAFS

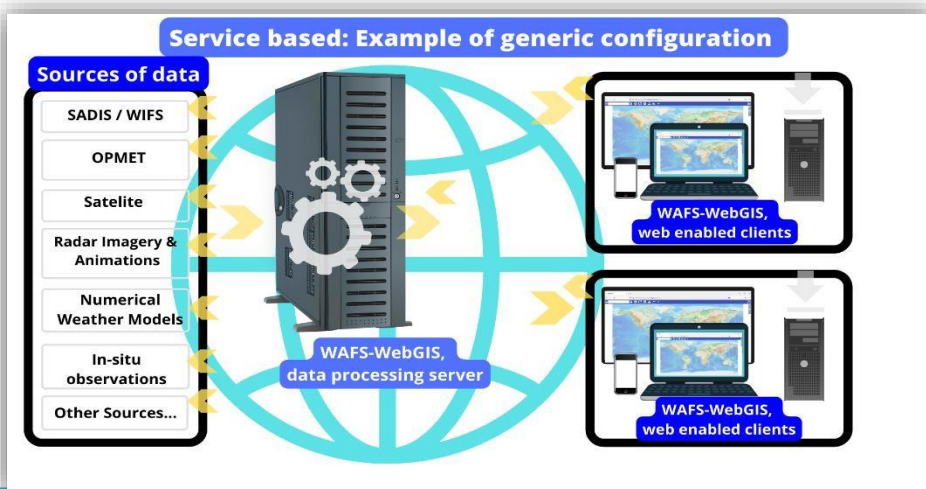


## 关于 WAFS-网络地理信息系统

WAFS 是 ICAO 和 WMO 合作开发的航空气象数据分发系统。我们的处理和显示系统 WAFS-WebGIS 基于 WebGIS 软件包，它是环境应用的基于地理信息的数据的通用查看器和处理器。



WAFS-WebGIS 已通过英国气象局 SADIS 评估，认证其通过并完全符合第四轮评估的标准。  
SADIS FTP 工作站软件评估。  
WAFS-WebGIS 套件可以设置为气象航空援助的决策支持系统。



### 特征：

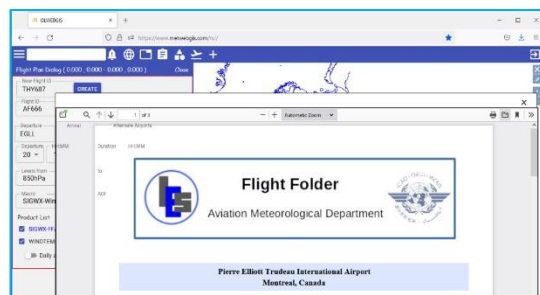
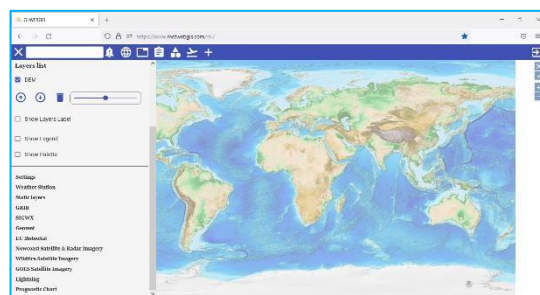
- 接口 和 萨迪斯 和 信息系统集成 WAFS源。
- 手柄 公告， 巴布亚新几内亚 图表， BUFR, GRIB
- 航空图表； SIGWX、风温等。
- 同时 接待， 展示， 和 打印能力。
- 可选择的 接待的 用户自定义 产品。
- 针对用户指定产品的警报消息。
- 显示沿路线的垂直横截面。
- 支持 地理信息系统 层 为了 地图 背景定制。
- 产品 档案。
- 分配的 支持网络 产品。

## 收到， 店铺， 展示， 打印 公告， GRIB， 图表 和 图像

响应式图形用户界面 (GUI) WAFS网络地理信息系统是操作系统平台独立的和提供 A 基于网络图形化用户接口。这允许同时接收、显示和打印的产品，尽管在这相同的时间提供这用户和一个直观的图形界面来操作它们。

快速选择和识别产品 WAFS-WebGIS 选择天气产品使用世界气象组织产品标轴。经过编辑 A 产品选择表，您可能指定这列表的产品到被接受经过你的单元和那些到是打印、存档或者那些为了哪个一个警报是到被生成。

你能还选择任何用户的脚本到是执行在 A 指定的产品。





## 飞行气象预报 数据 恢复

检索、解码和显示在表格和图形格式。解码后的数据可以与指定条件进行比较，以仅提取符合指定条件的报告（例如能见度小于五英里）。此外，解码器可以提供 UA 和 FT 类型的报告。还可以定义模式匹配并将其应用于数据库以生成警告。

## 多种的 可用的 格瑞布 数据 展示 选项

从 GRIB 数据解码的字段可以作为原始数据、轮廓、风向标等各种颜色和线条样式的箭头显示在地图背景上。还可以生成垂直横截面显示和 GRIB 数据的绘图。

## 缓冲存储器 数据 展示

接收并解码 BUFR 数据以重现重要天气图的 T4 等效文件。这些产品旨在取代 T4 图表，并允许用户将图表聚焦于感兴趣的确切区域。所有必需的投影、缩放和天气符号均支持的。

## 已解码 数据 在 地图 背景

解码后的数据可以以数值或使用国际符号的站点模型的形式显示在地图背景上。还可以分析随机间隔的数据。

## 巴布亚新几内亚 图表 查看器

PNG 图表查看器允许用户到显示 T4 图表并执行缩放、旋转、裁剪、注释和打印等基本功能。

## 高空 数据 绘图

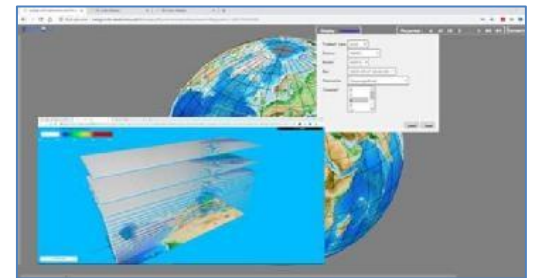
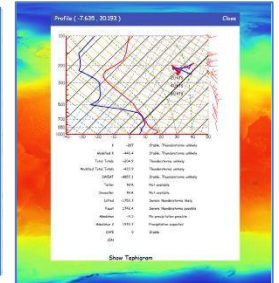
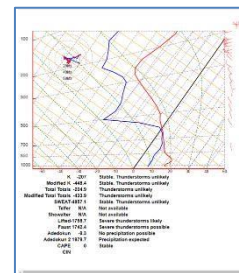
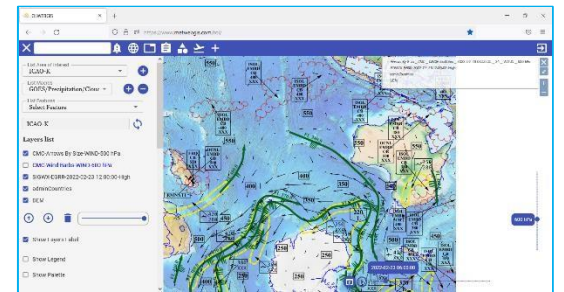
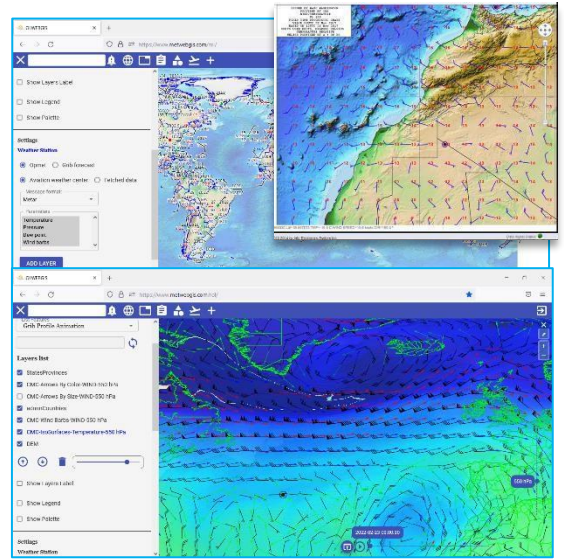
SkewT和 Hodograph 应用程序可用于 UPPERAIR 数据的显示和打印。

## 警报 信息 通知 和 展示

用户可以定义他们想要的产品 收到后会得到通知。

## 和 很多 更多的...

作为一个单独的模块，WAFS-WebGIS 现在还具有 3D 体积立方体和地球仪，可用于视觉分析，还可以集成其他数据源，如卫星和雷达图像、闪电数据等，供您使用。此外，WAFS-WebGIS 可以制作产品动画，并自动和手动产生根据用户预先定义的时间表来生产产品。



有关 WAFS-WebGIS 评估演示的更多信息，请联系我们：



### Info-Electronics Systems Inc.

6600 Trans Canada Hwy, Suite #400,  
Pointe-Claire, (Montréal) Québec,  
H9R 4S2, Canada  
1 (514) 505-1996  
✉ contact@info-electronics.com



http://www.info-electronics.com  
https://www.facebook.com/pg/infoelectronicssystems  
https://www.linkedin.com/company/info-electronics-systems-inc/  
https://twitter.com/InfoElectronic8  
https://www.youtube.com/channel/UCthS-aCSrNzjwQ0wi7DHq9Q



Met-WebGIS