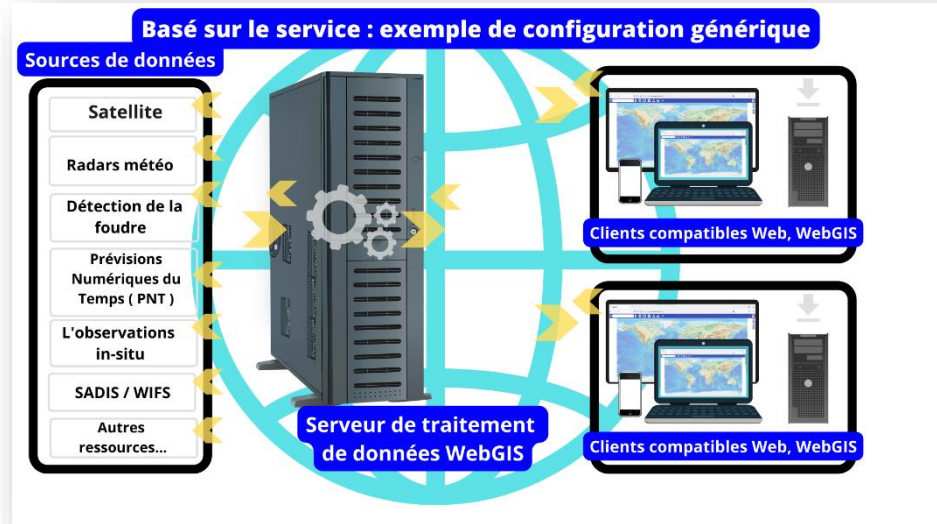


À propos de WAFS-WebGIS

Le WAFS est un système de distribution de données météorologiques pour l'aviation développé grâce à la collaboration de l'OACI et de l'OMM. Notre système de traitement et d'affichage WAFS-WebGIS est basé sur le package WebGIS, un visualiseur et gestionnaire générique de données basées sur des informations géographiques pour les applications environnementales.

WAFS-WebGIS a été évalué par l'autorité SADIS du Royaume-Uni, qui a certifié sa réussite et sa pleine conformité aux critères définis pour le quatrième cycle d'évaluations du logiciel de station de travail SADIS FTP.

Le package WAFS-WebGIS a les capacités d'être configuré en tant que système de support de décision pour l'assistance à l'aviation météorologique.



CARACTÉRISTIQUES:

- Interfaces avec les sources SADIS et ISCS WAFS.
- Gère les bulletins, les graphiques PNG, BUFR, GRIB et les données d'imagerie.
- Capacités simultanées de réception, d'affichage et d'impression.
- Réception sélective de produits définis par l'utilisateur.
- Message d'alerte pour les produits spécifiés par l'utilisateur.
- Affichez la section transversale verticale le long d'un itinéraire.
- Prise en charge de la couche SIG pour la personnalisation de l'arrière-plan de la carte.
- Archivage des produits.
- Distribution de produits web.
- Visualisation GRIB 3D avancée.

RECEVOIR, STOCKER, AFFICHER, IMPRIMER DES BULLETINS, GRIB, GRAPHIQUES ET IMAGES

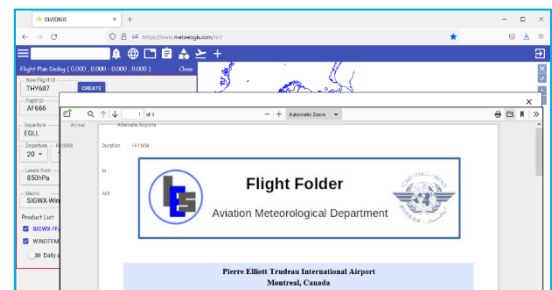
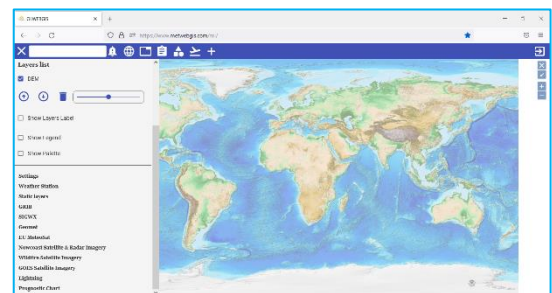
Interface utilisateur graphique réactive (GUI)

WAFS-WebGIS est indépendant de la plate-forme du système d'exploitation et fournit une interface utilisateur graphique basée sur le Web. Cela permet la réception, l'affichage et l'impression simultanés des produits, tout en fournissant à l'utilisateur une interface graphique intuitive pour les manipuler.

Sélection et identification rapides des produits

WAFS-WebGIS sélectionne les produits météorologiques à l'aide de l'en-tête du produit OMM. En modifiant un tableau de sélection de produits, vous pouvez spécifier la liste des produits à accepter par votre unité et ceux à imprimer, à archiver ou ceux pour lesquels une alerte doit être générée.

Vous pouvez également sélectionner le script de n'importe quel utilisateur à exécuter sur un produit spécifié.





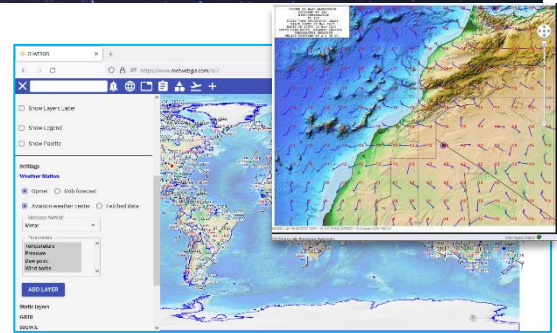
WAFS-WebGIS

Votre Solution Web pour WAFS



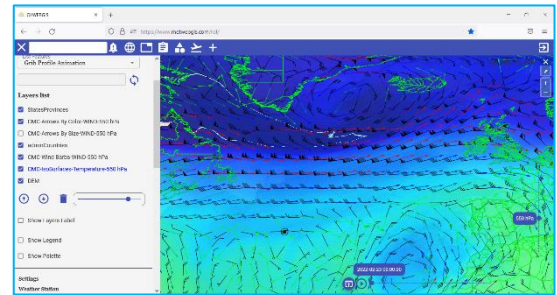
Extraction de données OPMET

Les types de rapports TAF, METAR et SIGMET sont récupérés, décodés et affichés dans des formats tabulaires et graphiques. Les données décodées peuvent être comparées à une condition spécifiée pour extraire uniquement les rapports répondant à cette condition spécifiée (par exemple, une visibilité inférieure à cinq miles). En outre, des décodeurs pour les rapports de type UA et FT peuvent être fournis. La correspondance de modèles peut également être définie et appliquée à la base de données pour générer des avertissements.



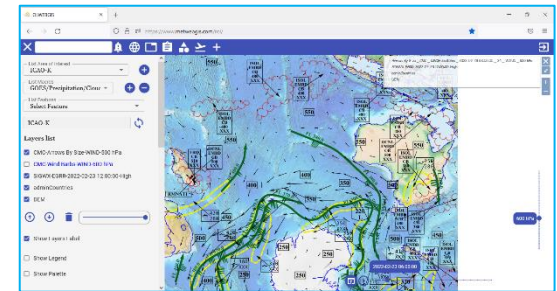
Plusieurs options d'affichage des données GRIB disponibles

Les champs décodés à partir des données GRIB peuvent être affichés sur un fond de carte sous forme de données brutes, d'isolignes, de barbes de vent ou de flèches dans différentes couleurs et styles de ligne. L'affichage vertical de la section transversale et le tracé à partir des données GRIB sont également générés.



Affichage des données BUFR

Les données bufr sont reçues et décodées pour reproduire les fichiers équivalents T4 des cartes météorologiques importantes. Ces produits sont destinés à remplacer les graphiques T4 et à permettre à l'utilisateur de concentrer ses graphiques sur la zone d'intérêt exacte. Toutes les projections, zooms et symboles météorologiques requis sont pris en charge.

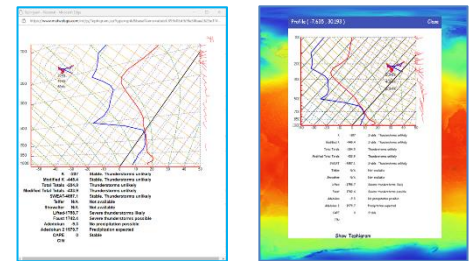


Données décodées sur l'arrière-plan de la carte

Les données décodées peuvent être affichées sur un arrière-plan de carte sous forme de valeurs ou sous forme de modèles de station à l'aide de symboles internationaux. L'analyse de la data randomly spaced est également disponible.

Visionneuse de graphiques PNG

La visionneuse de graphiques PNG permet à l'utilisateur d'afficher les graphiques T4 et d'exécuter les fonctions de base telles que le zoom, la rotation, le recadrage, l'annotation et l'impression.



Tracé des données UPPERAIR

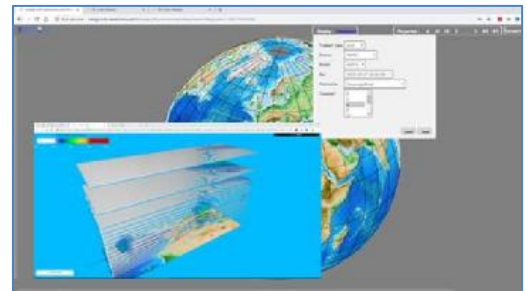
Les applications SkewT et Hodograph sont disponibles pour l'affichage et l'impression de données UPPERAIR.

Notification et affichage des messages d'alerte

L'utilisateur peut définir les produits pour lesquels il souhaite être informé à la réception.

Et bien plus encore...

WAFS-WebGIS dispose également désormais d'un cube et d'un globe volumétriques 3D pour l'analyse visuelle et pourrait également intégrer d'autres sources de données, telles que l'imagerie satellite et radar, les données lightning, etc. pour votre application. En outre, WAFS-WebGIS peut animer des produits et générer automatiquement et manuellement des produits en fonction de la planification prédéfinie d'un utilisateur.



Pour plus d'informations sur une démo d'évaluation WAFS-WebGIS, veuillez nous contacter:



Info-Electronics Systems Inc. / Systèmes Info-Électronique Inc.

1755 St-Regis, Suite 100
 Dollard-des-Ormeaux (Montreal)
 Quebec, Canada H9B 2M9
 ☎ 1 (514) 421-0767 📠 1 (514)421-0769
 ✉ contact@info-electronics.com

🌐 <http://www.info-electronics.com/info-electronics-systems-products-webGIS.php>
 📘 <https://www.facebook.com/pg/infoelectronicsystems>
 🔗 [https://www.linkedin.com/company/info-electronics-systems-inc./](https://www.linkedin.com/company/info-electronics-systems-inc/)
 🐦 <https://twitter.com/InfoElectronic8>
 📺 <https://www.youtube.com/channel/UCtS-aCSrNzjwQ0wi7DHq9Q>